

トンネル清掃車ペーパーラフト用 背景(トンネルのカットモデル) 組立説明書



日本ロードメンテナンス株式会社

- 切り取り線
- - - 山折り線
- - - 谷折り線
- のりしろ

※注意 (必ずお読みください)

- ・お子様を作る場合は、必ず大人と一緒に作成し適切な注意、指導を行ってください。
- ・ハサミやカッターナイフ、先のとがったもの、紙などを使うときは、怪我をしないよう取扱いには十分に注意してください。
- ・本品を使用するのケガや事故等の責任は、一切を負いかねます。

用意するもの(組立の道具)

- カッターナイフ ●ハサミ ●カッターマット
- 接着剤(木工用ボンドの速乾タイプなどがおすすめです。)
- ピンセット(細かいパーツもあるので欲しい道具です。接着時の押さえのほか、パーツの折り曲げにも使います。)
- 定規と先の尖ったもの(折り目をつけるために使用。書けないボールペンなどがおすすめです。)

道具は高価な物をそろえる必要はありませんが(百円のものでも可)、有ると無いとでは「大違い」です。ぜひ用意して楽しく組み立てましょう。

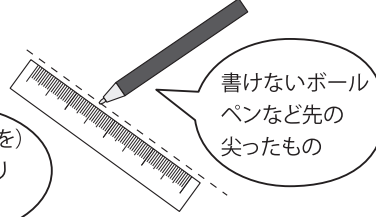
カッターナイフを使うときは、カッターマットや定規も用意しましょう。



ピンセットはとても便利です。



長い折り線は、先の尖ったものであらかじめ折り目をつけておくと、きれいに折り曲げることができます。

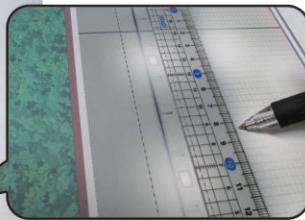
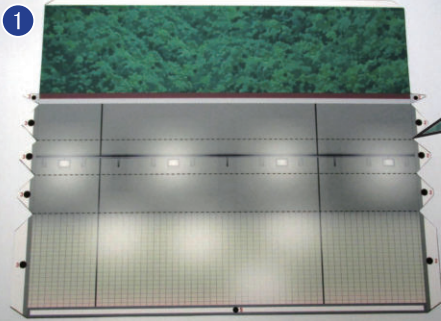


細かい部分に接着剤を塗布するためのへらは、余った紙で作ります。

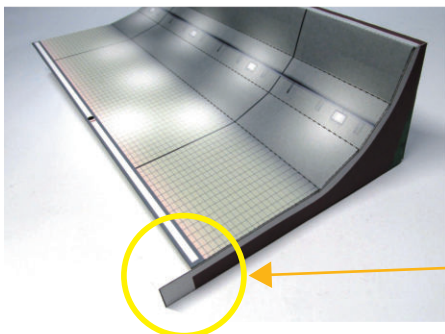
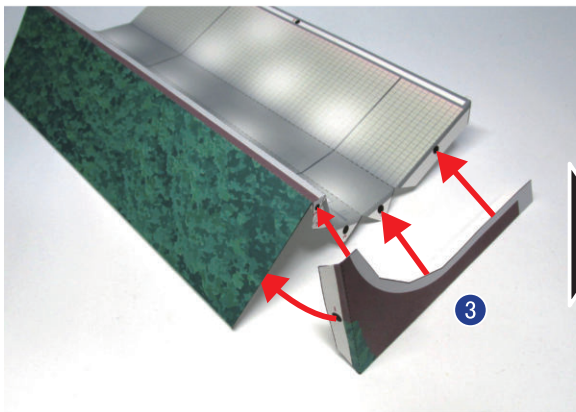
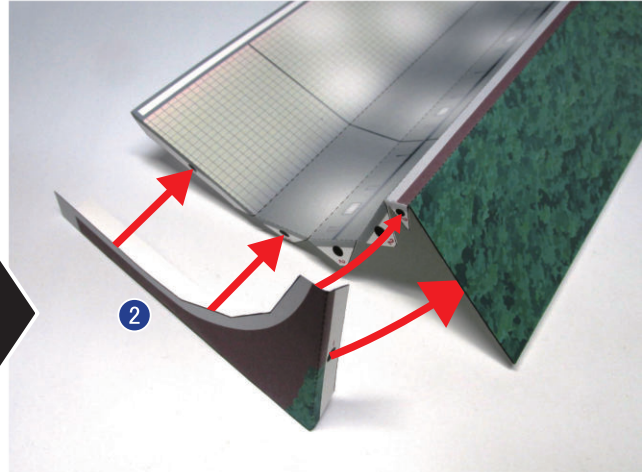


組み立て方(部品番号の順に組み立てていきます。)

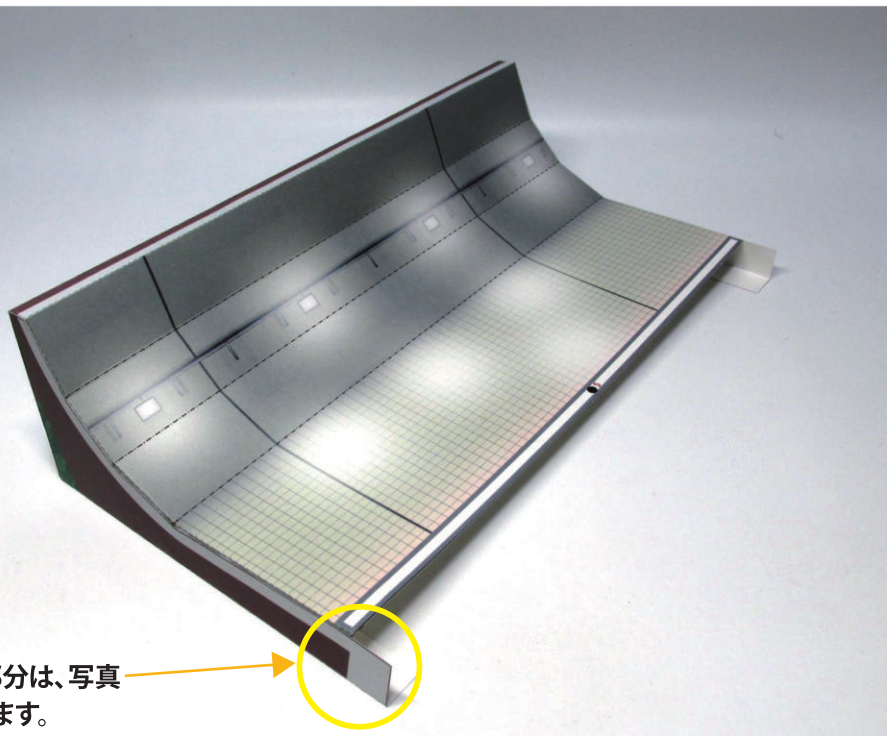
1



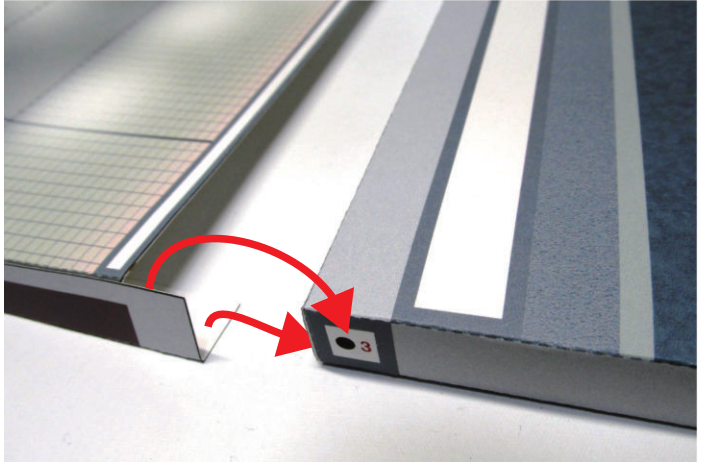
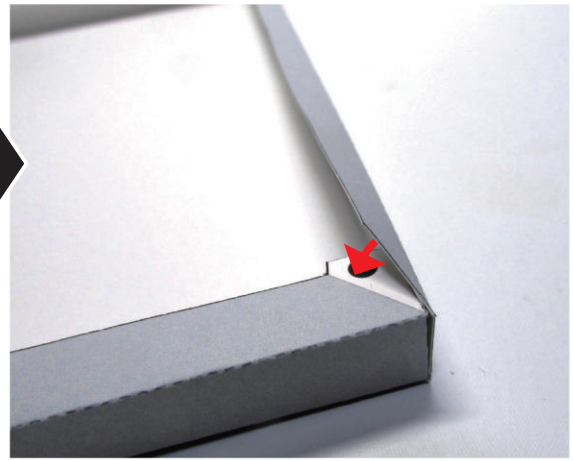
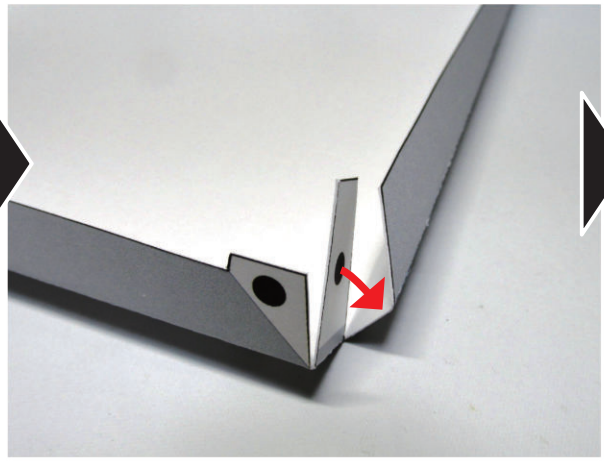
長い折り線部分は、あらかじめ折リスジをつけてから折るようにしましょう。



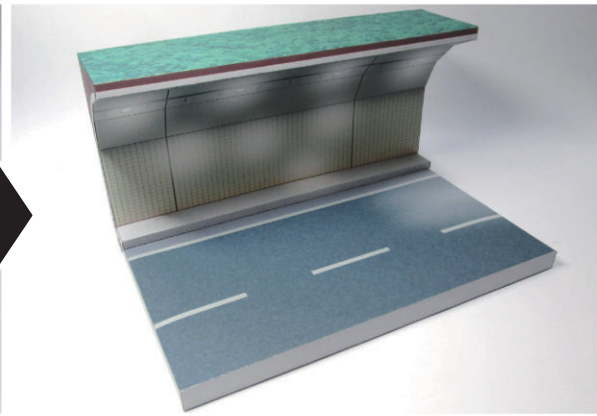
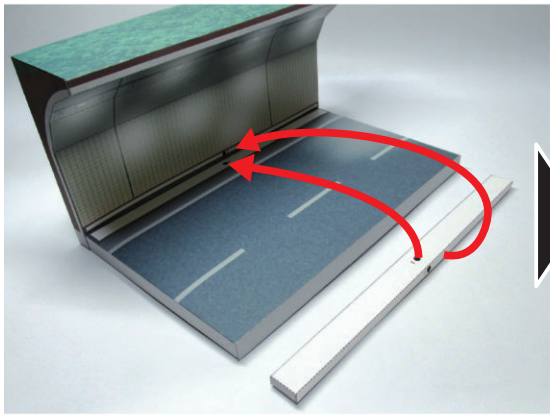
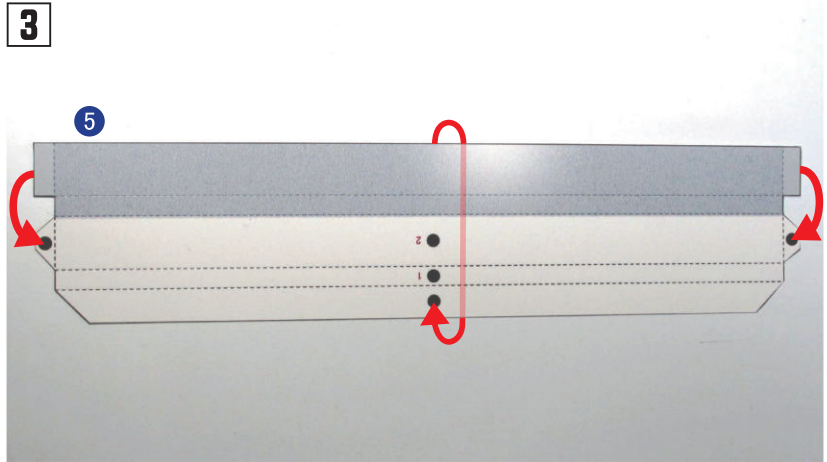
黄色い円内の部分は、写真のように飛び出ます。



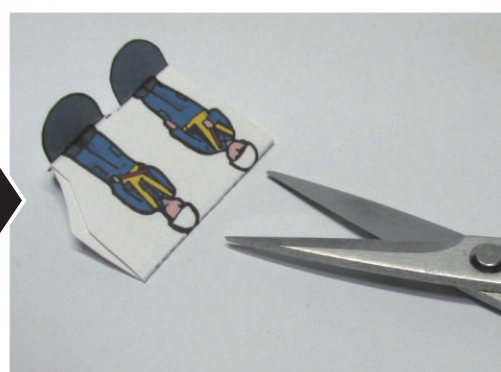
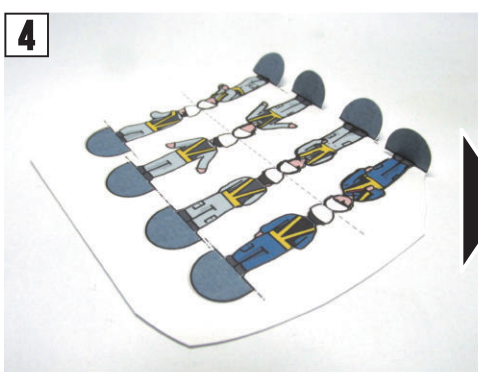
2



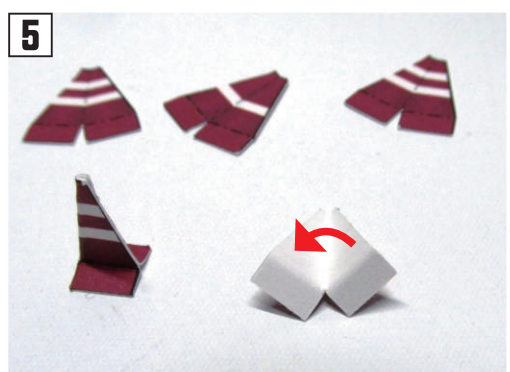
3



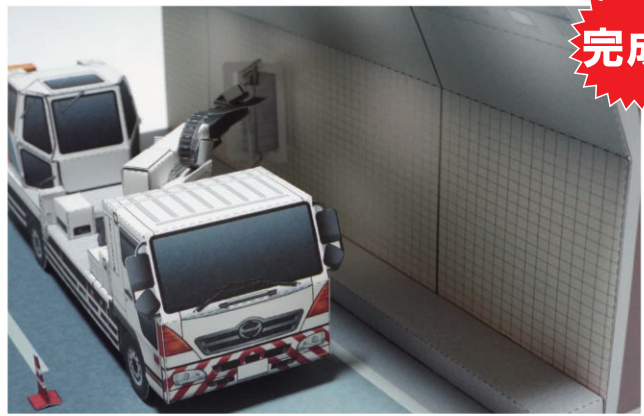
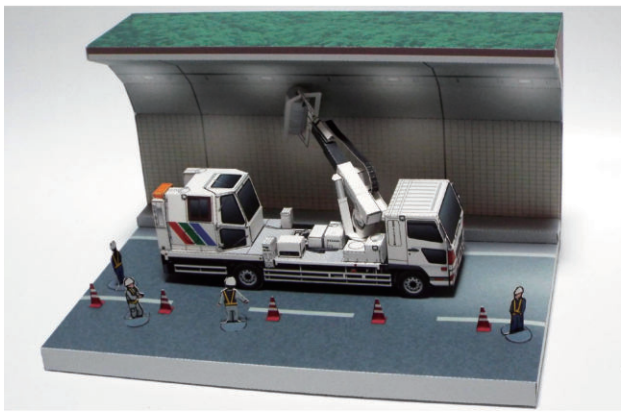
4



5



▲人物は、先に接地面(半円部分)を切って折ってから裏表を貼り合わせ、その後に切り取ります。



完成!

人物と三角コーンは、お好みの場所に配置してください。