

# ロードマルチ点検車 ペーパークラフト 組立説明書



日本ロード・メンテナンス株式会社

- 切り取り線
- - - 山折り線
- · - 谷折り線
- のりしろ
- キリヌキ 切り抜き範囲

※注意 (必ずお読みください)

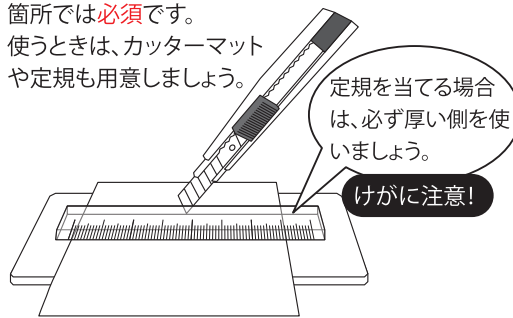
- ・お子様を作る場合は、必ず大人と一緒に作成し適切な注意、指導を行ってください。
- ・ハサミやカッターナイフ、先のとがったもの、紙などを使うときは、怪我をしないよう取扱いには十分に注意してください。
- ・本品を使用するのケガや事故等の責任は、一切を負いかねます。

## 用意するもの(組立の道具)

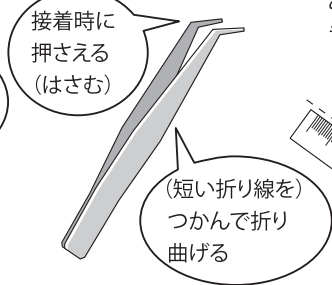
- カッターナイフ(切り抜いて穴を開ける箇所があり必須です。) ●ハサミ ●カッターマット
- 接着剤(木工用ボンドの速乾タイプなどがおすすめです。)
- ピンセット(細かいパーツもあるので欲しい道具です。接着時の押さえのほか、パーツの折り曲げにも使います。)
- 定規と先の尖ったもの(折り目をつけるために使用。書けないボールペンなどがおすすです。)

道具は高価な物をそろえる必要はありませんが(百円のものでも可)、有ると無いとでは「大違い」です。ぜひ用意して楽しく組み立てましょう。

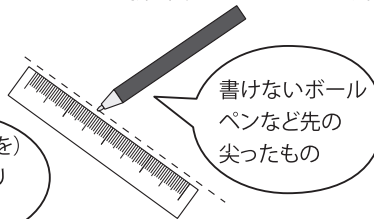
カッターナイフは一部の切り抜き箇所では**必須**です。使うときは、カッターマットや定規も用意しましょう。



ピンセットはとても**便利**です。



長い折り線は、**先の尖ったもの**であらかじめ折り目をつけておくと、きれいに折り曲げることができます。

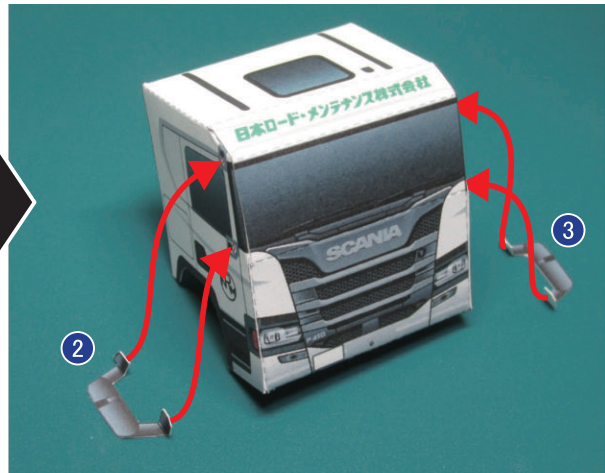
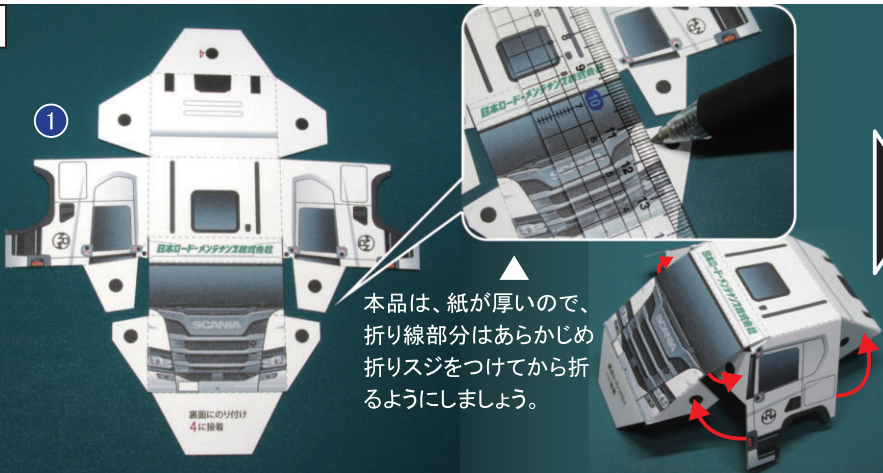


細かい部分に接着剤を塗布するための**ヘラ**は、余った紙で作ります。

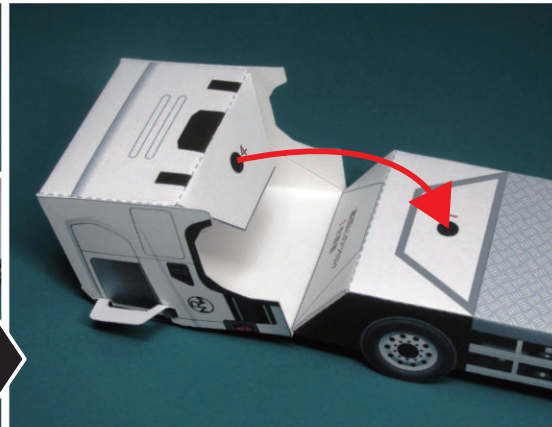
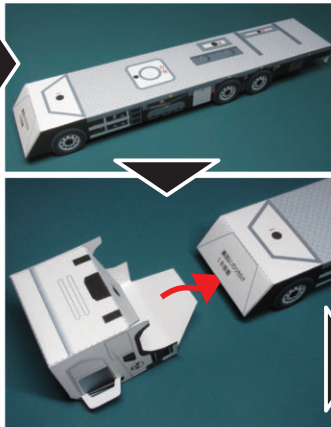
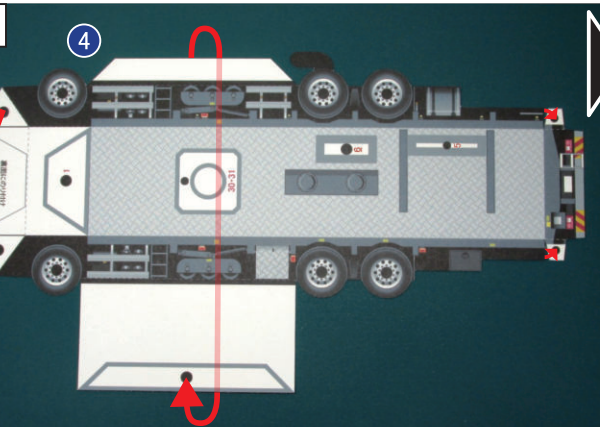


## 組み立て方(部品番号の順に組み立てていきます。)

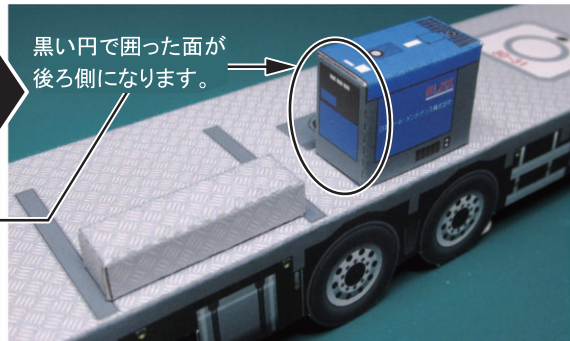
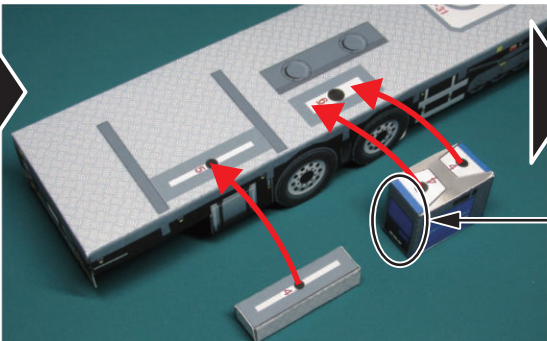
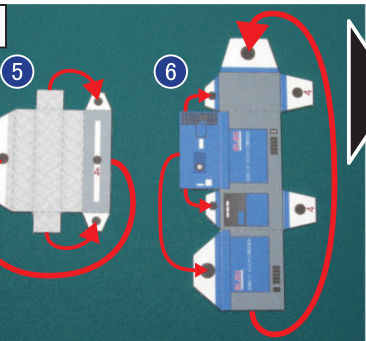
1



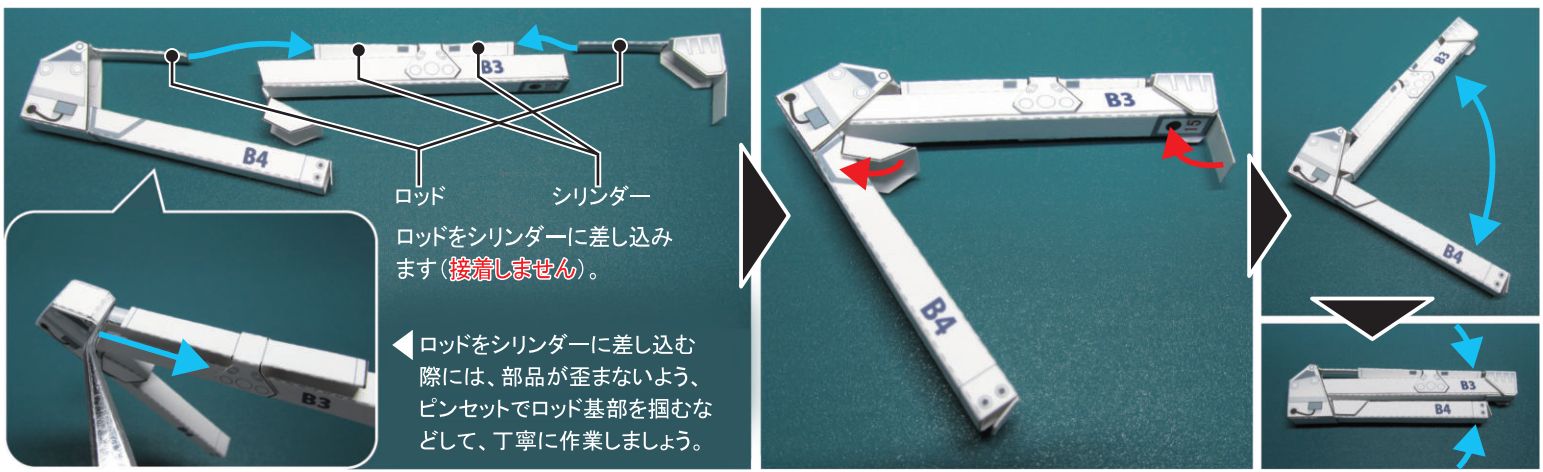
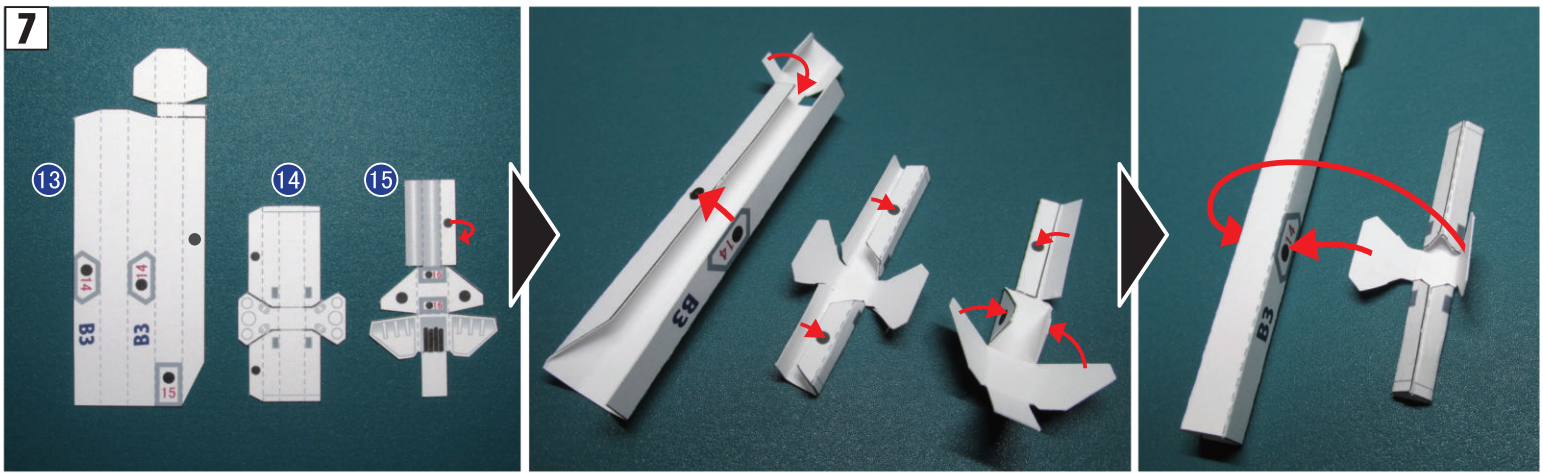
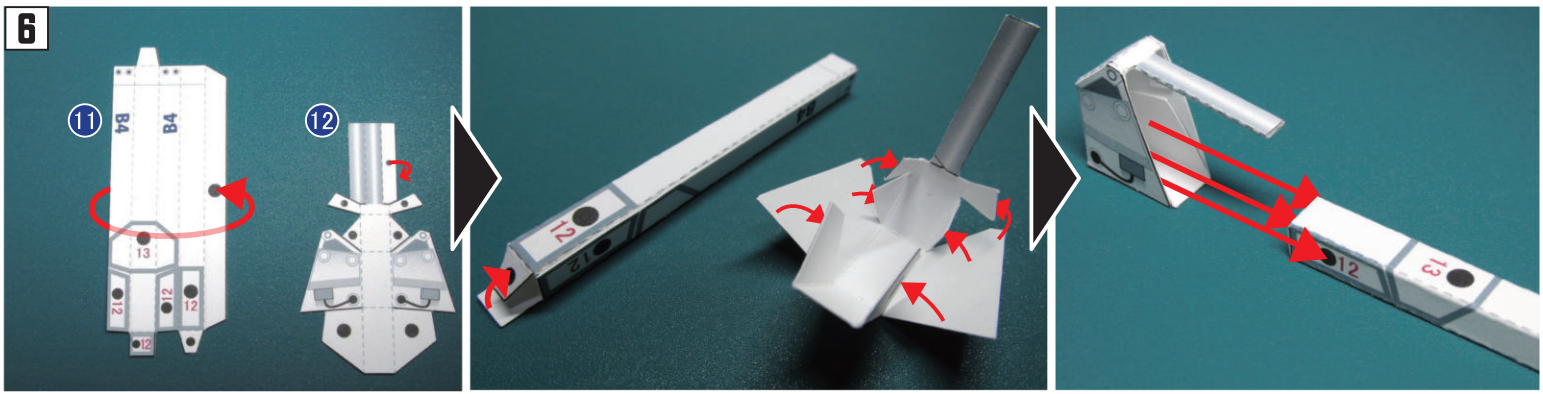
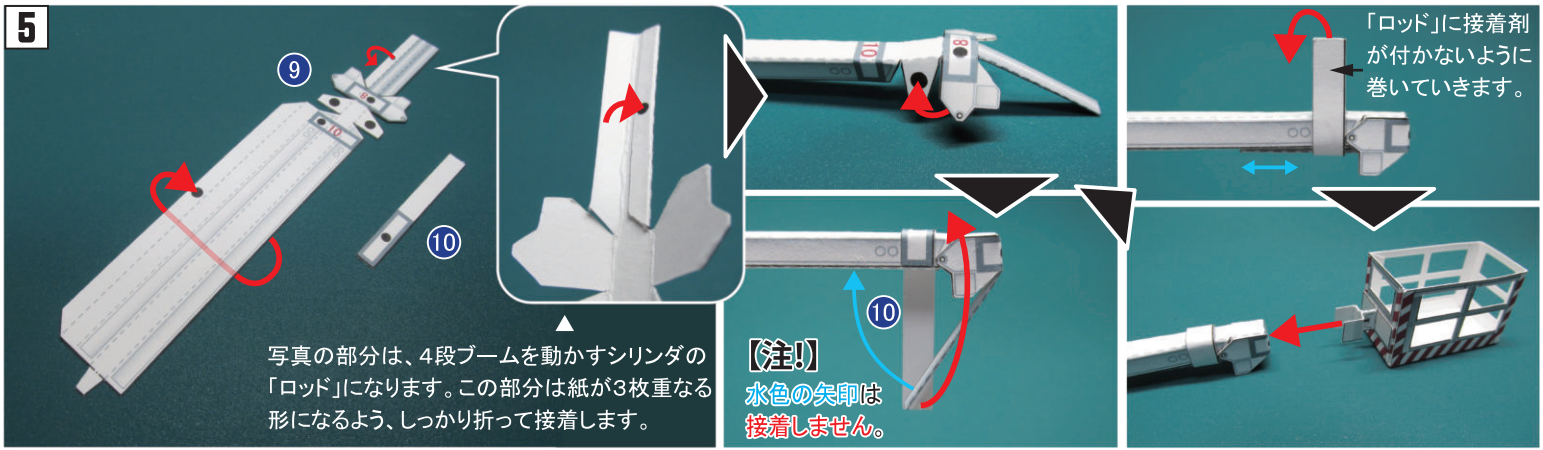
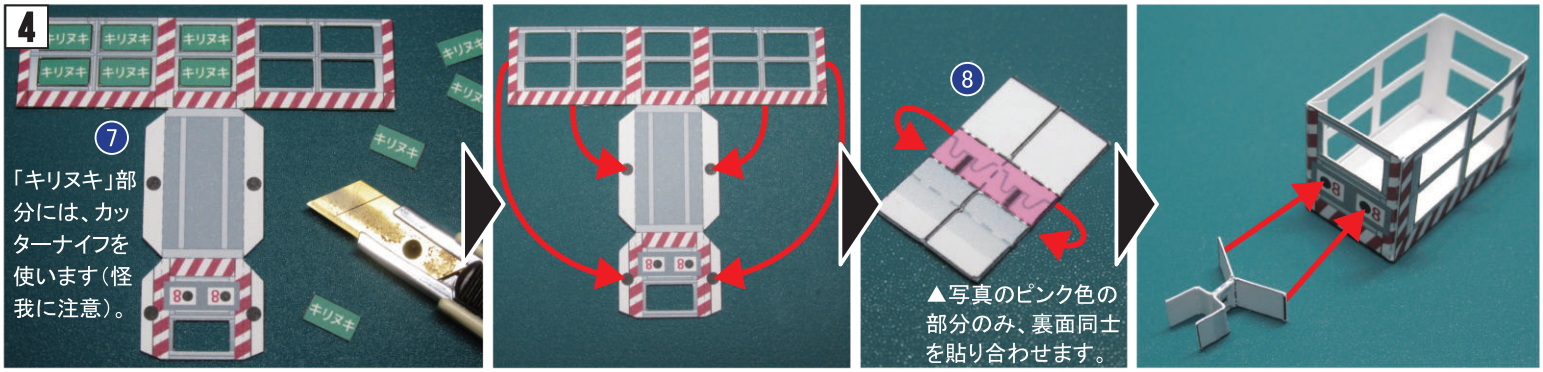
2



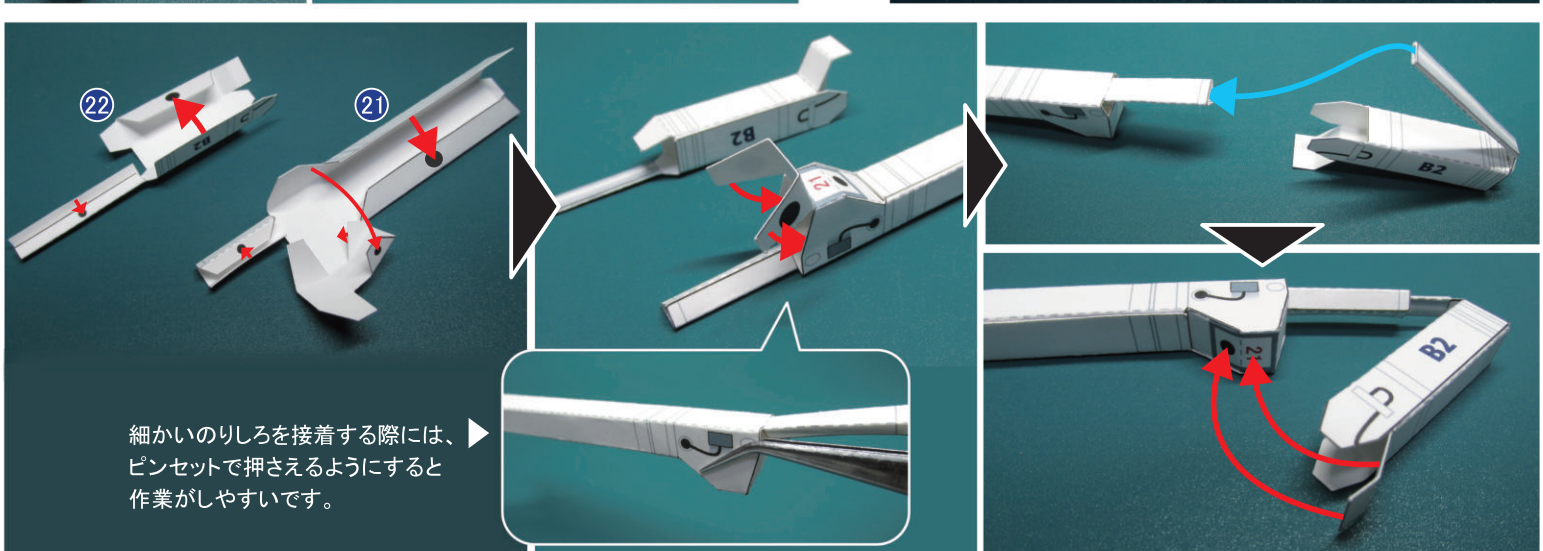
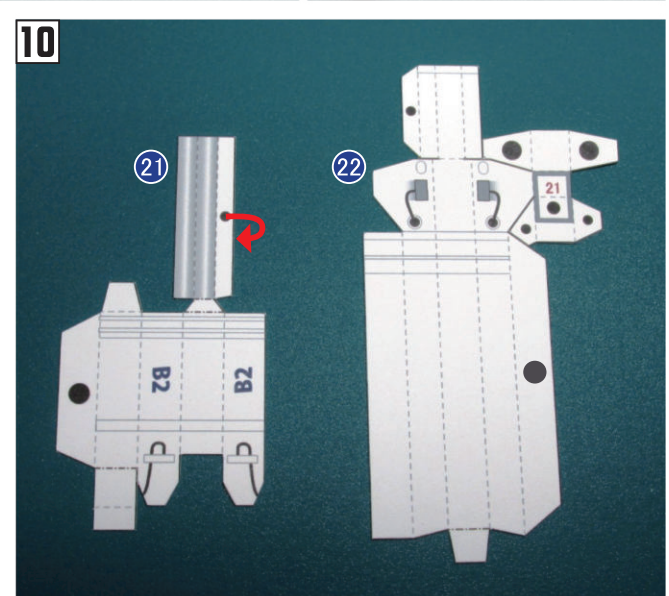
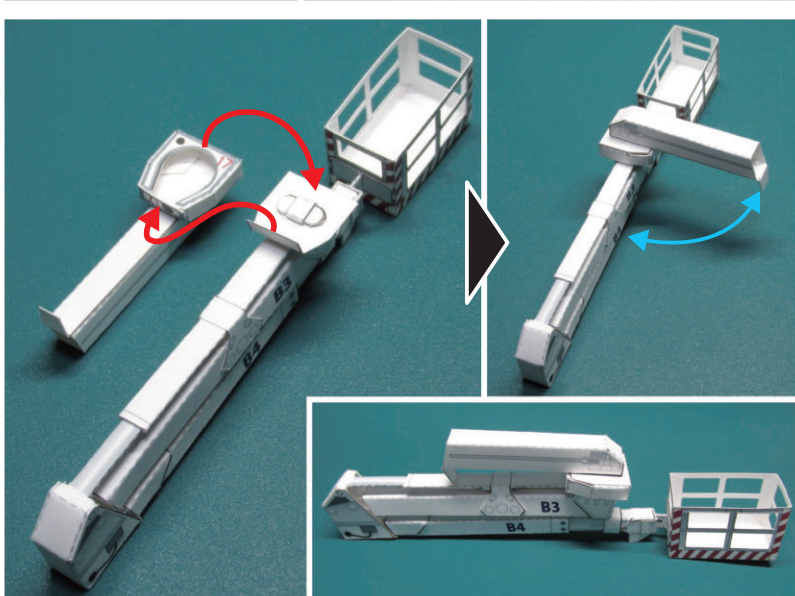
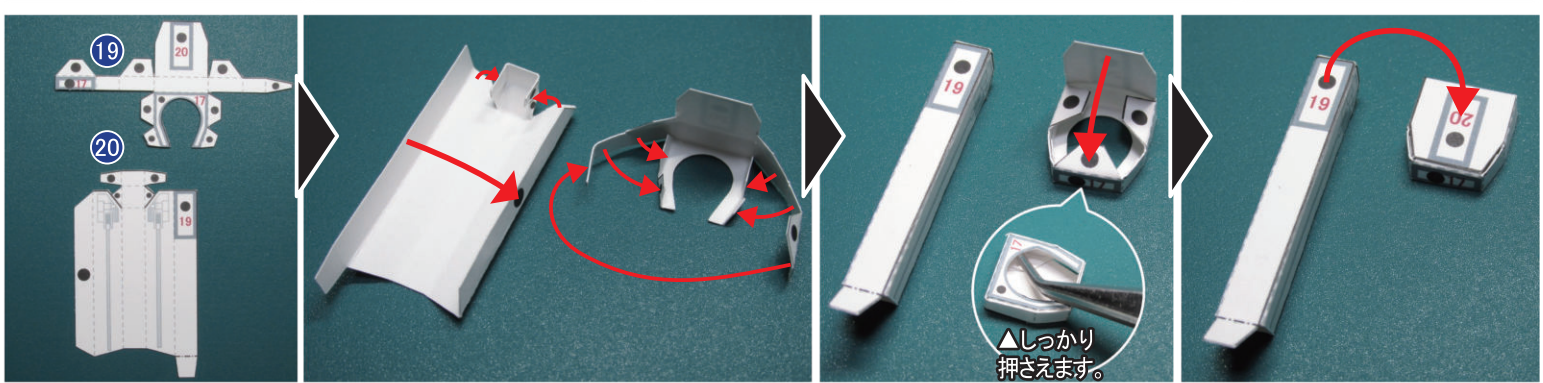
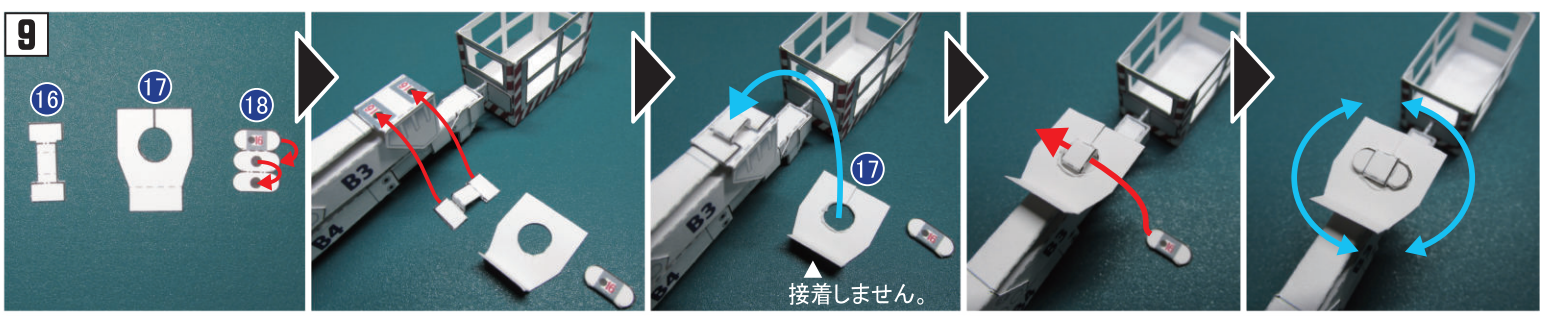
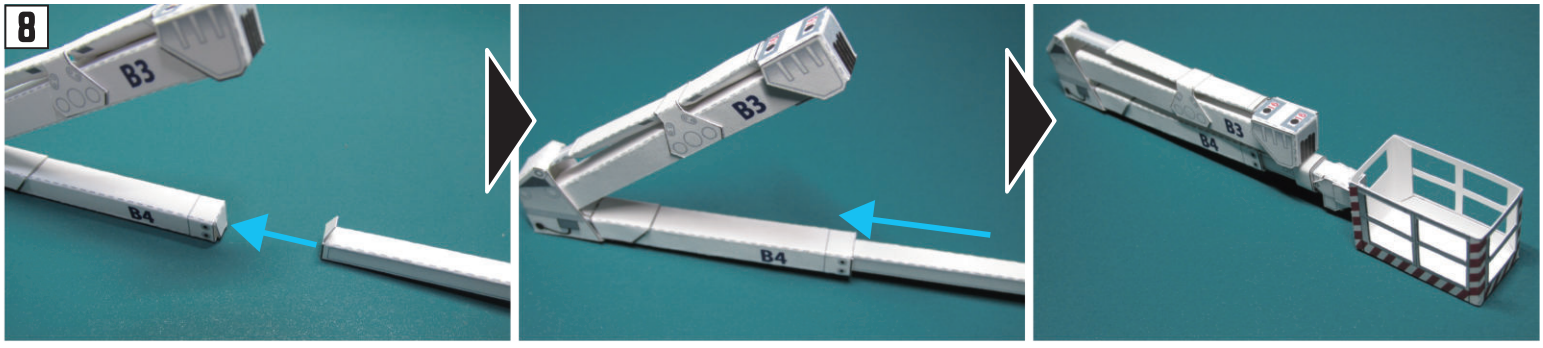
3





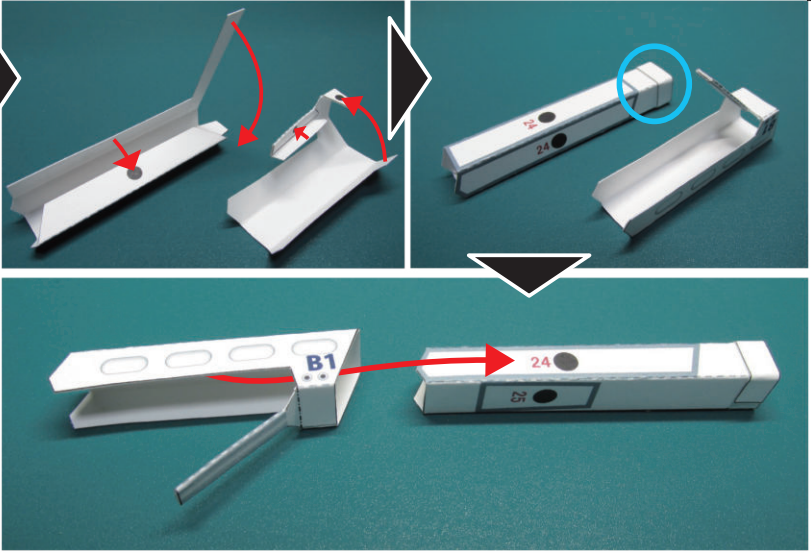
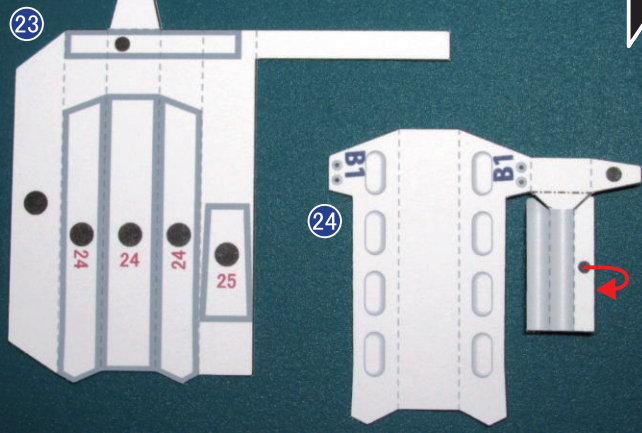




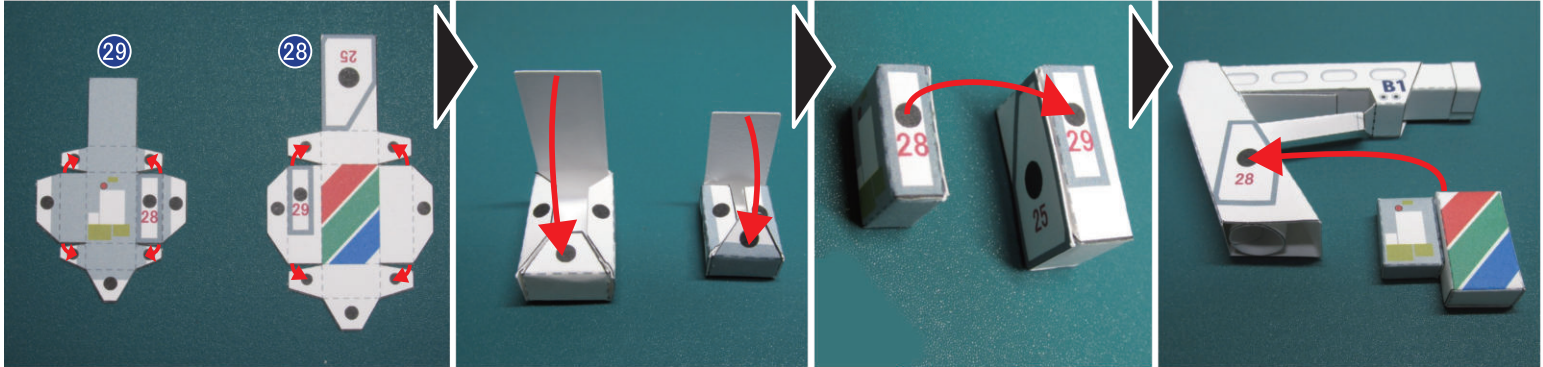
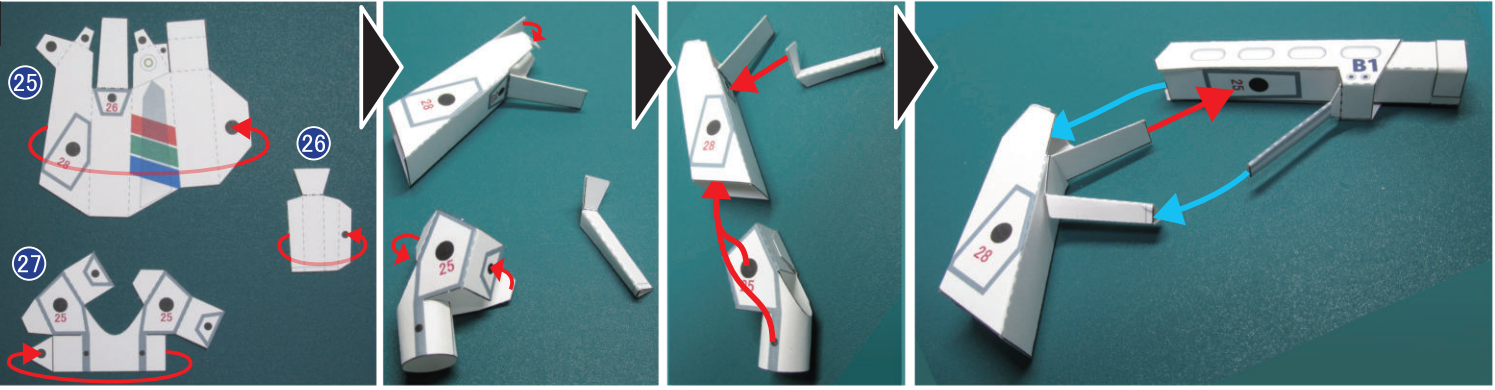




11

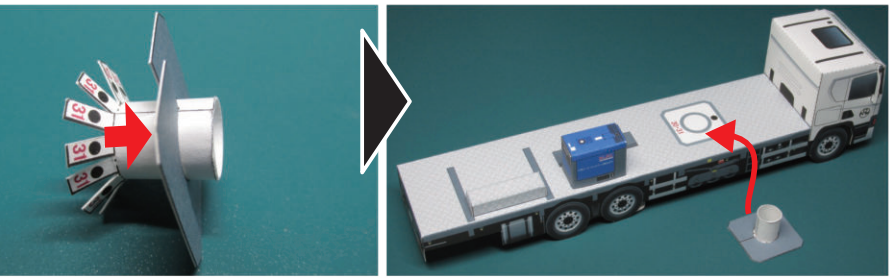
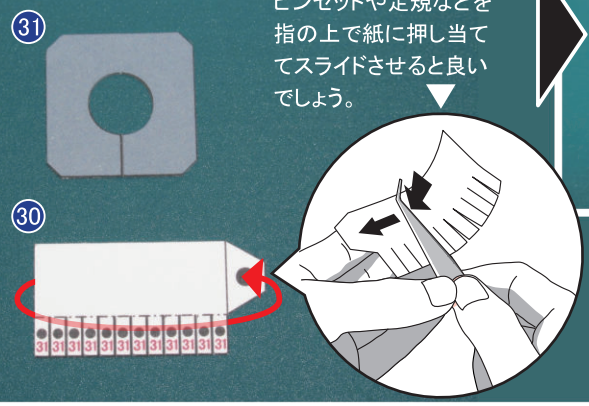


12



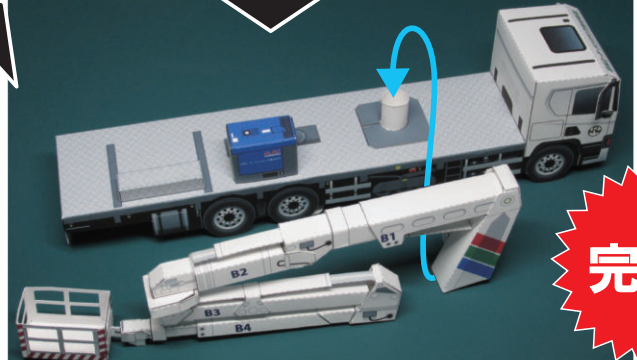
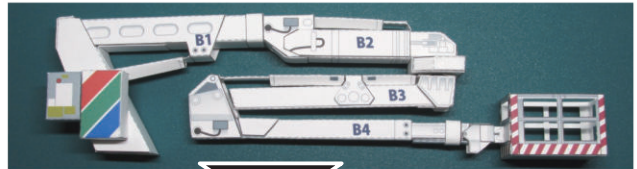
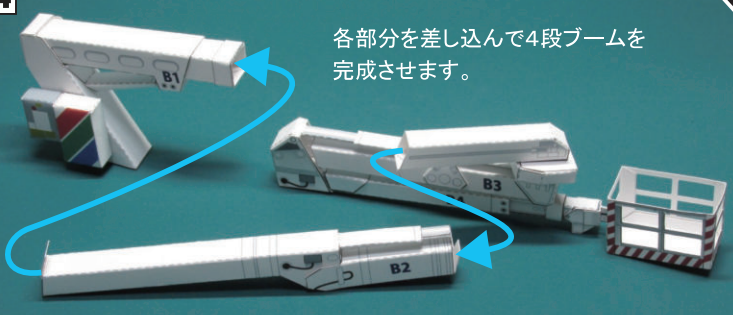
13

この部品を丸めるには、ピンセットや定規などを指の上で紙に押し当ててスライドさせると良いでしょう。



14

各部分を差し込んで4段ブームを完成させます。



**完成!**